



---

## PITCH ENTREPRISE

# **PITCHER MON ENTREPRISE**

## **Un modèle coopératif qui fait notre différence :**

- Une Caisse qui appartient à 100 % à ses sociétaires
- La voix de chacun compte : 1 personne = 1 voix

## **Une banque coopérative au cœur de ses territoires :**

- Notre maillage territorial nous permet de prendre des décisions rapidement et localement
- Nous sommes une banque inclusive qui finance toutes les clientèles

## **Une banque coopérative, pionnière sur les transitions sociétales et environnementales**

## **Notre raison d'être :**

**« Fédérer les énergies sur nos territoires et permettre à chacun de construire un avenir durable »**

# UN MODÈLE COOPÉRATIF QUI FAIT NOTRE DIFFÉRENCE

## UNE BANQUE RÉGIONALE

**2** TERRITOIRES :  
**AUVERGNE**  
**ET LIMOUSIN**



**7** SOCIÉTÉS  
LOCALES D'ÉPARGNE



**143**  
AGENCES

**4** CENTRES  
D'AFFAIRES

### Le modèle coopératif : parce que votre voix compte

Le modèle coopératif c'est devenir acteur de votre banque. En tant que sociétaire c'est être associé aux décisions des SLE. Concrètement vous participez aux assemblées générales des SLE selon le principe démocratique : « 1 personne = 1 voix ».

### Une Caisse qui appartient à 100 % à ses sociétaires :

C'est au travers des Sociétés Locales d'Épargne (SLE) que les clients sociétaires de la CEPAL portent le capital de la Caisse d'Épargne Auvergne Limousin.

### Un mode de gouvernance équilibré :

Il repose sur une distinction des fonctions de direction et des fonctions de contrôle. Chacune de ces fonctions sont confiées à deux organes distincts : le Directoire, chargé de la gestion de la Caisse d'Épargne et le Conseil d'Orientation et de Surveillance (COS), chargé du contrôle de la gestion du Directoire. Les membres du COS sont issus notamment des SLE.

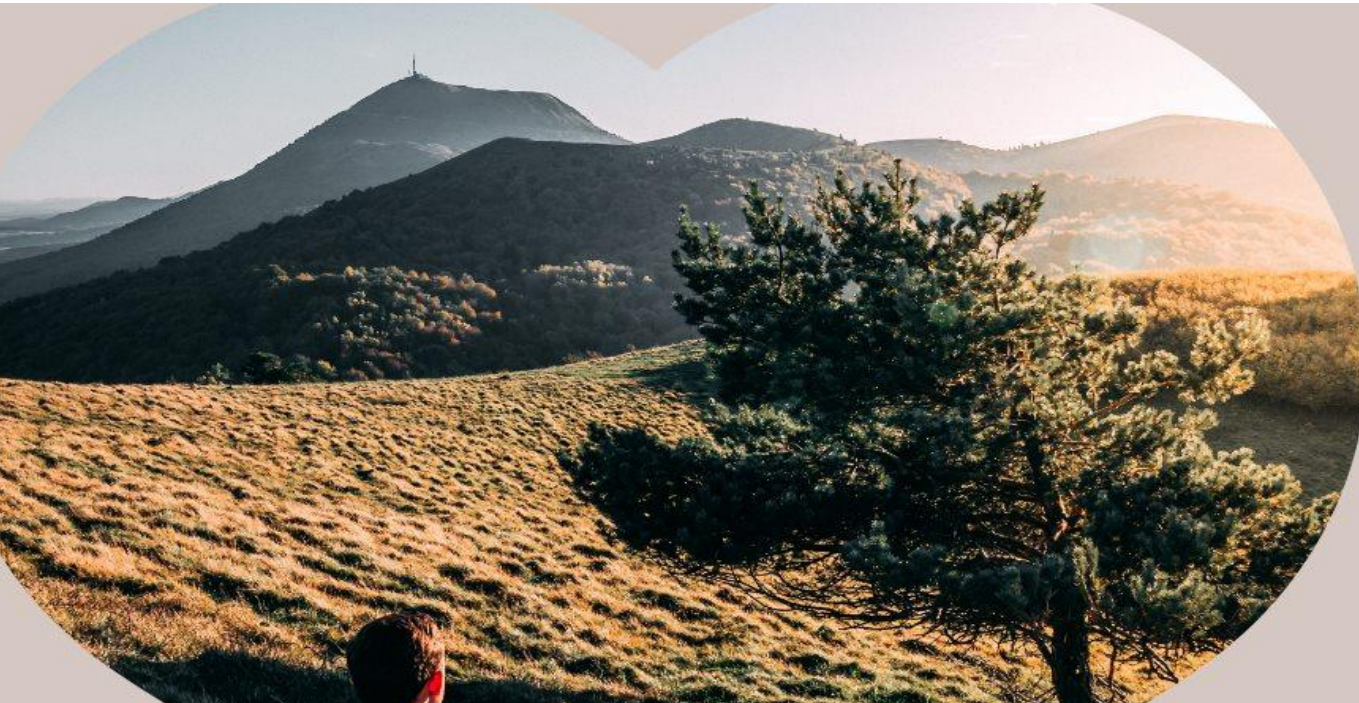
## UNE BANQUE COOPÉRATIVE AU CŒUR DE SES TERRITOIRES

Nous sommes proches de vous, grâce à la proximité de nos équipes. Nos décisions sont prises localement.

Notre maillage territorial nous permet de trouver des solutions adaptées aux besoins de chacun. Nos circuits de décision sont courts, ils garantissent une grande réactivité envers nos clients.

Nous sommes une banque inclusive qui finance toutes les clientèles.

La diversité de nos expertises nous permet d'être présents aux côtés de nos clients à tous les moments de leur vie. Notre ancrage territorial nous permet d'être présent sur tous les marchés : PME, grandes entreprises, collectivités locales, particuliers, professionnels, micro-crédits, économie sociale et solidaire, ...



**ÊTRE UTILE À CHACUN  
DANS L'INTÉRÊT DE TOUS**

# UNE BANQUE COOPÉRATIVE, PIONNIÈRE SUR...

## ...LES TRANSITIONS SOCIÉTALES

Depuis 200 ans, la Caisse d'Épargne cultive son esprit coopératif et d'utilité sociale, au service de toutes les clientèles et de tous les territoires.

En deux siècles d'existence, la banque coopérative a su répondre aux grands défis économiques et sociaux de la société grâce à son esprit d'initiatives, sa capacité d'innovation et son agilité à l'action. La Caisse d'Épargne a participé à de nombreuses évolutions sociétales en finançant les 1<sup>ers</sup> logements sociaux, les 1<sup>ers</sup> bains douches, en créant les jardins ouvriers, ...



## ... ET ENVIRONNEMENTALES

Nous développons le financement des innovations vertes et sociales et encourageons les comportements responsables.

Le développement durable est placé au cœur de nos métiers. Au quotidien, nous apportons les solutions de financement les plus pertinentes à tous ceux qui souhaitent entreprendre pour accélérer la croissance verte et responsable de notre territoire.



## NOTRE RAISON D'ÊTRE

« Fédérer les énergies sur nos territoires et permettre à chacun de construire un avenir durable »

### UNE DÉMARCHÉ DE RESPONSABILITÉ SOCIÉTALE VOLONTARISTE

**Energies 2024** porte une ambition forte en matière de RSE. La CEPAL veut jouer un rôle de premier plan pour accompagner les transitions sociales, sociétales et environnementales et s'engager pour créer un impact positif pour nos clients, nos collaborateurs et nos territoires.



#### SOCIAL

- Être un employeur de référence innovant (contrat social, télétravail, mixité, diversité)
- Permettre et favoriser l'engagement de chacun



#### SOCIÉTAL

- Accompagner toutes les clientèles et s'engager contre toutes les formes d'exclusion
- S'affirmer comme le banquier des territoires



#### ENVIRONNEMENTAL

- Être une Entreprise exemplaire dans nos émissions carbone (trajectoire Net zéro)
- Accompagner et conseiller nos clients dans la transition environnementale

### CE QUE NOUS SERONS EN 2024

**TOUS ENGAGÉS,  
VALORISÉS  
ET FIER**

Une entreprise responsabilisante, dans laquelle il fait bon travailler, et dont les collaborateurs sont fiers

**UNE ENTREPRISE  
PLUS PERFORMANTE  
ET RESPONSABLE**

Une entreprise davantage créatrice de valeur pour accélérer notre développement

**INCONTOURNABLES  
POUR TOUS NOS CLIENTS  
SUR TOUS NOS TERRITOIRES**

Une entreprise conquérante

## NOS RECRUTEMENTS

1336  
collaborateurs

En 2021

107 Nouveaux  
talents en CDI

En 2021

44 Alternants

En 2021



90 % de nos recrutements pour  
notre réseau commercial

- Diplôme Bac+2 à Bac+5
- Idéalement une expérience dans la banque ou dans le commerce
- Fibre commerciale, goût du challenge et du résultat, capacité d'adaptation, sens du relationnel, prise d'initiative,...

Nous recherchons une diversité de profils et de parcours !

## NOUS REJOINDRE C'EST...

- Un **parcours d'intégration** dédié
- Un **plan de formation personnalisé** afin de vous accompagner dès votre prise de poste
- Des **évolutions et des parcours de carrière ambitieux** (opportunités au sein du Groupe BPCE, ...)
- Une **proximité géographique** : 143 agences sur 7 départements.

### Nous vous apportons...

- Des **formations diplômantes** : Bachelor Gestion de patrimoine (ESBanque), Master Gestion de Patrimoine (AUREP), Master Management Bancaire (ITB), Bachelor Pro
- Des **avantages sociaux boostés**

Être collaborateur CEPAL, c'est d'abord être partie prenante d'une aventure locale !







**CAISSE  
D'ÉPARGNE**  
Auvergne Limousin

*Vous être utile.*